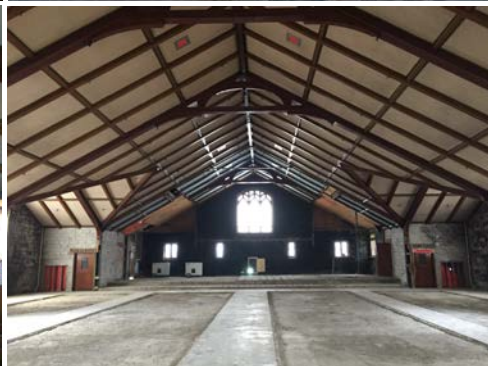
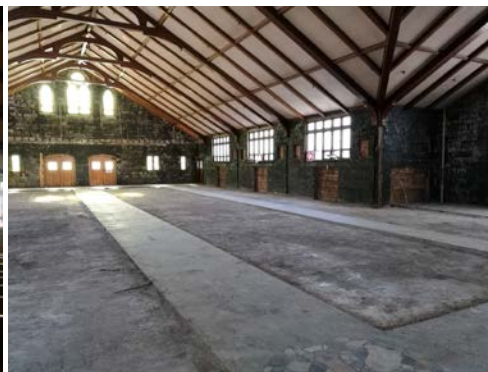


## La construction de l'édifice a commencé... par la démolition



Vues de l'arrière (en haut) et l'autel (en bas), avant et après la démolition (mai 2018)

APRÈS LES ACTIVITÉS DE PRÉPARATION DU CHANTIER DU MOIS DE DÉCEMBRE, LES TRAVAUX DE CONSTRUCTION ONT COMMENCÉ DEPUIS LE DÉBUT DE L'ANNÉE.

L'entrepreneur général responsable du projet, EBC inc., a récemment complété les travaux de démolition extérieure et a presque terminé ceux de l'intérieur de l'église. Les dalles de béton du plancher des deux étages seront démolies au cours des prochains jours.

La construction de la maison de soins palliatifs et du centre de jour est prévue s'achever fin 2018-début 2019.



### Merci à nos donateurs\*!

Archidiocèse de Montréal  
Desjardins  
EBC  
Famille de Romaine Ardizzon  
Fondation familiale Rossy  
Fondation Luc Maurice  
Fondation Mirella et Lino Saputo NOUVEAU !  
Fondation Molson  
Fondation RBC  
Fondation Roasters  
Fondation Saint-Patrick de Montréal  
France et André Desmarais  
Future Electronics  
Groupe Marchand Architecture & Design  
Harden Management  
Marco et Cynthia Ottoni  
Paula Pedicelli NOUVEAU !  
Power Corporation  
Québecor Média  
Succession du père Gerald A. Sinel  
Vidéotron

*\*Liste des donateurs de 100 000 \$ et plus, par ordre alphabétique.*

Nous avons  
besoin de vous.

OBJECTIF:  
**10 M\$**

maison  
straphael  
.org

Pour une liste complète  
de nos donateurs, visitez  
notre site Web à  
[maisonstraphael.org](http://maisonstraphael.org)

# Le presbytère n'est plus !



AVANT



APRÈS



BIENTÔT

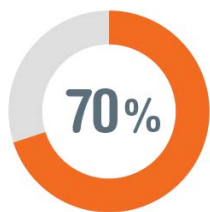
Après d'importants travaux de décontamination d'amiante, le presbytère a pu être démoli en toute sécurité en mai dernier. Il fera place à la grande verrière de la porte d'entrée de la maison et du centre du jour, à l'aire d'accueil des visiteurs et à un plus grand espace jardin.

**Vous pourrez bientôt suivre les progrès de la construction dans la section Nouvelles du site Web**

## Quoi de neuf ?

DERNIÈRES NOUVELLES DE LA CAMPAGNE MAJEURE DE FINANCEMENT QUI BAT SON PLEIN.

### OÙ EN EST-ON ?



**Le cap des 70 % est atteint, on ne relâche pas !**

Avec plus de 7 M\$ recueillis, nous approchons du but. Nous continuons de rencontrer des donateurs potentiels et nous serions heureux de discuter des façons dont vous pouvez nous aider.

### SUIVEZ-NOUS



**Vous voulez en savoir plus?**

Pour suivre l'avancement du projet, suivez la **Maison St-Raphaël** sur Facebook et LinkedIn !

### NOUS RECRUTONS



**Il nous faut aussi bâtir notre équipe !**

Nous avons commencé le processus de recrutement pour les postes de directeur(trice) général(e), directeur(trice) des soins infirmiers et coordonnateur(trice) des bénévoles.

## Hausse de la subvention des lits

LE MINISTÈRE DE LA SANTÉ DU QUÉBEC A RÉCEMMENT AUGMENTÉ LA SUBVENTION ANNUELLE POUR CHAQUE LIT DE SOINS PALLIATIFS DANS LA PROVINCE

La subvention augmentera à 75 000 \$ par lit (nous avons budgeté 68 000 \$) dès cette année et de plus, elle sera indexée annuellement. Cette subvention permet de couvrir environ 40 % des coûts annuels de soins aux patients.

La Maison St-Raphaël bénéficiera elle aussi de cette subvention, qui aidera à financer une partie de nos frais d'exploitation.

Nous sommes toujours en attente d'une confirmation du ministère pour une subvention de notre centre de jour.